

Kurzbericht



Hotel Aspethera | Hotel Aspethera

Hotel Aspethera

Am Busdorf 7
33098 Paderborn

Tel: +49 5251 2888 100
Fax: +49 5251 2888 101

info@hotel-aspethera.de
www.hotel-aspethera.de

Herzlich willkommen!

PRÜFERGEBNIS

für

Hotel Aspethera

33098 Paderborn, Zertifikats-ID: PA-01875-2025



Dieses Angebot wurde nach den Kriterien
der bundesweiten Kennzeichnung

»Reisen für Alle«

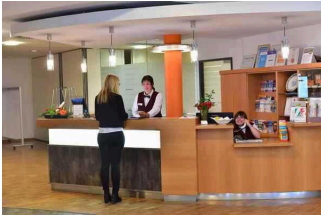
eingestuft und ist berechtigt, im Zeitraum

Januar 2026 – Dezember 2028

die Auszeichnung

»Barrierefreiheit geprüft«

sowie die dazu gehörigen Piktogramme zu führen
und vertragsgemäß zu nutzen.



Hotel Aspethera –
Rezeption

Hotel Aspethera



Hotel Aspethera –
Festsaal

Hotel Aspethera



Hotel Aspethera –
Festsaal

Hotel Aspethera



Hotel Aspethera –
Tagungsraum

Hotel Aspethera



Hotel Aspethera –
Hotelzimmer

Hotel Aspethera



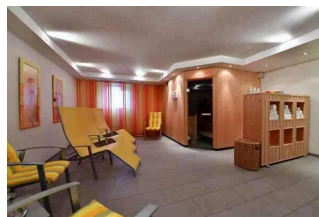
Hotel Aspethera –
Hotelzimmer

Hotel Aspethera



Hotel Aspethera –
Badezimmer

Hotel Aspethera



Hotel Aspethera –
Sauna

Hotel Aspethera

Barrierefreiheit auf einen Blick

- Parkplatz für Menschen mit Behinderung
- Sechs barrierefrei konzipierte Zimmer
- Gebäude stufenlos zugänglich
- Alle für den Gast nutzbaren und erhobenen Räume und Einrichtungen sind stufenlos oder über einen Aufzug erreichbar
- 88 cm Mindestbreite aller Durchgänge/Türen
- WC für Menschen mit Behinderung
- Stufenlose Dusche
- Duschstuhl oder –sitz vorhanden
- Assistenzhunde willkommen

Informationen für Menschen mit Gehbehinderung und Rollstuhlfahrer

Alle prüfrelevanten Bereiche erfüllen die Qualitätskriterien der Kennzeichnung „**Barrierefreiheit geprüft – barrierefrei für Menschen mit Gehbehinderung und teilweise barrierefrei für Rollstuhlfahrer**“.

Einige **Hinweise zur Barrierefreiheit** haben wir nachfolgend zusammengestellt. Detaillierte Angaben finden Sie im Prüfbericht.

- Es gibt einen Parkplatz für Menschen mit Behinderung.
- Alle für den Gast nutzbaren und erhobenen Räume und Einrichtungen sind stufenlos oder über einen Aufzug zugänglich.
- Alle für den Gast nutzbaren und erhobenen Türen/Durchgänge sind mindestens 88 cm breit.
- Die Rezeption ist an der niedrigsten Stelle 79 cm hoch. Es ist eine andere, gleichwertige Kommunikationsmöglichkeit im Sitzen vorhanden.
- Es sind sechs barrierefrei konzipierte Zimmer vorhanden.
- Das WC auf dem Zimmer (127, 227 und 327) ist von einer Seite aus anfahrbar (mindestens 80 cm).
- Es ist ein klappbarer Haltegriff auf der anfahrbaren Seite des WCs vorhanden.
- Das Waschbecken ist unterfahrbar und der Spiegel ist auch im Sitzen einsehbar.
- Der Zugang zur Dusche erfolgt stufenlos. Ein Haltegriff und ein Duschstuhl sind vorhanden.
- Im Restaurant sind unterfahrbare Tische vorhanden (Maximalhöhe 80 cm, Unterfahrbarkeit in einer Höhe von 67 cm und einer Tiefe von 30 cm).
- Es ist ein öffentliches WC für Menschen mit Behinderung vorhanden, welches von mindestens einer Seite anfahrbar ist (mindestens 90 cm). Es sind links und rechts vom WC klappbare Haltegriffe vorhanden.

Informationen für Menschen mit Hörbehinderung und gehörlose Menschen

Alle prüfrelevanten Bereiche erfüllen die Qualitätskriterien der Kennzeichnung "**Barrierefreiheit geprüft – teilweise barrierefrei für gehörlose Menschen**".

Einige **Hinweise zur Barrierefreiheit** haben wir nachfolgend zusammengestellt. Detaillierte Angaben finden Sie im Prüfbericht.

- Der Alarm ist in öffentlichen Bereichen optisch deutlich wahrnehmbar.
- Es gibt keine induktive Höranlage.
- Ein abgehender Notruf im Aufzug wird akustisch bestätigt. Alternativ sind Treppen vorhanden.

- In den erhobenen Zimmern mit der Endnummer –14 und –27 (Doppelzimmer) ist mindestens eine frei verfügbare Steckdose in der Nähe des Bettes vorhanden.
- Im Restaurant sind Tische mit heller und blendfreier Beleuchtung vorhanden, an denen keine Lampen stehen oder hängen, die das Gesichtsfeld bzw. den Blickkontakt stören.
- Angebotene Hilfsmittel: Vibrationswecker
- Es wird W-LAN angeboten.

Informationen für Menschen mit Sehbehinderung und blinde Menschen

Einige **Hinweise zur Barrierefreiheit** haben wir nachfolgend zusammengestellt. Detaillierte Angaben finden Sie im Prüfbericht.

- Assistenzhunde sind willkommen.
- Außenwege haben meist eine taktil erfassbare Gehwegbegrenzung.
- Der Eingang ist visuell kontrastreich gestaltet.
- Alle erhobenen und für den Gast nutzbaren Bereiche sind gut, d.h. hell und blendfrei, ausgeleuchtet.
- Die Beschilderung ist teilweise nicht in gut lesbarer und kontrastreicher Schrift gestaltet.
- Es gibt vereinzelt Glastüren ohne Sicherheitsmarkierungen.
- Ein abgehender Notruf im Aufzug wird akustisch bestätigt. Die Halteposition wird durch Sprache angesagt.
- Treppen weisen mindestens an der ersten und letzten Stufe visuell kontrastreiche Kanten auf. Treppenstufen sind nicht visuell kontrastreich gestaltet. Treppen haben mindestens einen einseitigen Handlauf.
- Die Schrift der Speisekarte im Restaurant ist nicht in schnörkelloser und kontrastreicher Schrift gestaltet.
- Informationen sind nicht in Braille- oder Reliefschrift verfügbar.
- Angebotene Hilfsmittel: Lesehilfen (Lesebrillen, Lupen)

Informationen für Gäste mit kognitiven Beeinträchtigungen

Einige **Hinweise zur Barrierefreiheit** haben wir nachfolgend zusammengestellt. Detaillierte Angaben finden Sie im Prüfbericht.

- Name bzw. Logo des Hotels sind von außen klar erkennbar.
- Die Ziele der Wege sind meist in Sichtweite.
- Eine Visitenkarte mit Anschrift und Telefonnummer des Hotels liegt an der Rezeption und im Schlafrum sichtbar aus.
- Es ist keine Speisekarte mit Bildern vorhanden und die Speisen werden nicht sichtbar präsentiert (Buffet, Theke).
- Es gibt keine Informationen in Leichter Sprache.

Bildergalerie

Wir haben für Sie einige Fotos aus dem Betrieb / Angebot zusammengestellt. In den Detailberichten finden Sie weitere Fotos.



Parken

©Simon Kesting



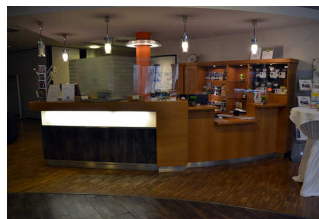
Eingang

©Simon Kesting



Eingang

©Simon Kesting



Rezeption

©Simon Kesting



Zimmer 314

©Falk Olias



Zimmer 327

©Simon Kesting



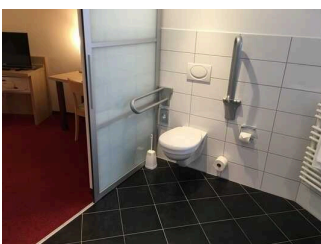
Zimmer 327

©Simon Kesting



Zimmer 327

©Simon Kesting



Zimmer 327

©Falk Olias



Restaurant

©Simon Kesting



Öffentliches WC

©Simon Kesting



Tagungsraum EG – Adolf Kolping

©Simon Kesting



Tagungsraum EG – Weitere

©Simon Kesting



Tagungsraum EG – Weitere

©Simon Kesting

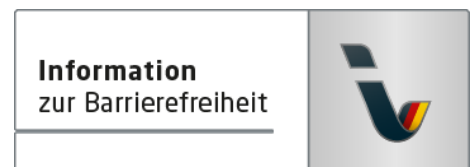
Informationen zum Kennzeichnungssystem „Reisen für Alle“

Alle nach „Reisen für Alle“ **zertifizierten Betriebe und Orte** erfüllen folgende Kriterien:

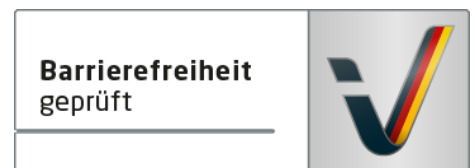
- Die Daten und Angaben zur Barrierefreiheit wurden von **externen, speziell geschulten Erhebern** vor Ort erhoben und geprüft. Es handelt sich um keine Selbsteinschätzung.
- Die Daten zur Barrierefreiheit liegen **im Detail** vor und können von Gästen eingesehen werden.
- Mindestens ein Mitarbeiter hat an einer **Schulung** zum Thema „**Barrierefreiheit als Komfort- und Qualitätsmerkmal**“ teilgenommen.

Die Kennzeichnung – Erläuterung der Logos und Piktogramme

Das Kennzeichen „**Information zur Barrierefreiheit**“ signalisiert, dass detaillierte und geprüfte Informationen zur Barrierefreiheit für alle Personengruppen vorliegen.



Das Kennzeichen „**Barrierefreiheit geprüft**“ basiert auf „Information zur Barrierefreiheit“ und bedeutet, dass zusätzlich die Qualitätskriterien für bestimmte Personengruppen teilweise oder vollständig erfüllt sind.



Die Kennzeichnung „**Barrierefreiheit geprüft**“ liegt in zwei Qualitätsstufen vor:

„**Barrierefreiheit geprüft: teilweise barrierefrei**“.

Die Qualitätskriterien sind für die dargestellte Personengruppe der Rollstuhlfahrer teilweise erfüllt, d. h. das Angebot ist für Rollstuhlfahrer teilweise barrierefrei. Das „i“ im Piktogramm signalisiert, dass man noch einmal genauer nachlesen sollte, ob das Angebot den eigenen Ansprüchen genügt.



„**Barrierefreiheit geprüft: barrierefrei**“.

Die Qualitätskriterien sind für die dargestellte Personengruppe der Rollstuhlfahrer erfüllt, d. h. das Angebot ist für Rollstuhlfahrer barrierefrei.



Es gibt Qualitätskriterien für **sieben Personengruppen** und für jede Personengruppe ein eigenes **Piktogramm**.

Menschen mit Gehbehinderung



Rollstuhlfahrer



Menschen mit Hörbehinderung



Gehörlose Menschen



Menschen mit Sehbehinderung



Blinde Menschen



Menschen mit kognitiven Beeinträchtigungen

