

## Kurzbericht



Heinz Nixdorf MuseumsForum | ©HNF

## Heinz Nixdorf MuseumsForum

Fürstenallee 7  
33102 Paderborn

Tel: +49 5251 306 600

service@hnf.de  
[www.hnf.de](http://www.hnf.de)

### Herzlich willkommen!

Das Heinz Nixdorf MuseumsForum ist das größte Computermuseum der Welt und zudem ein lebendiger Veranstaltungsort. Auf 6.000 qm Ausstellungsfläche präsentieren sich 5.000 Jahre Geschichte, Gegenwart und Zukunft der Informationstechnik von der Entstehung der Zahl und Schrift 3.000 v. Chr. bis in das Computerzeitalter des 21. Jahrhunderts.

Die mehr als 2.000 ausgestellten Objekte werden in einem breit angelegten sozial- und wirtschaftshistorischen Kontext gezeigt, so dass die Ausstellung nicht nur für Computerspezialisten interessant ist. Das Forum ergänzt die Ausstellung durch ein umfangreiches Veranstaltungsangebot. Vorträge, Workshops und Tagungen thematisieren den weit reichenden Einfluss der Informationstechniken auf Mensch und Gesellschaft. Damit widmet sich das HNF Fragen der Orientierung und Bildung des Menschen in der modernen Informationsgesellschaft.

# PRÜFERGEBNIS

---

für

## Heinz Nixdorf MuseumsForum

33102 Paderborn, Zertifikats-ID: PA-01832-2025



Dieses Angebot wurde nach den Kriterien  
der bundesweiten Kennzeichnung

**»Reisen für Alle«**

eingestuft und ist berechtigt, im Zeitraum

**Juli 2025 – Juni 2028**

die Auszeichnung

**»Barrierefreiheit geprüft«**

sowie die dazu gehörigen Piktogramme zu führen  
und vertragsgemäß zu nutzen.



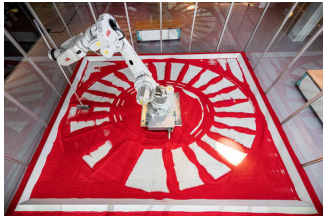
Roboter Pepper

©HNF



Der Schachtürke im  
HNF

©HNF



Roboter Beppo im  
HNF

©HNF

---

## Überblick

- Größte Computermuseum der Welt
- Zahlreiche Exponate mit interaktiven Anwendungen zum Ausprobieren
- Museumsroboter PETER und PETRA führen zu bedeutenden Exponaten
- Events
- Vorträge zu aktuellen Themen
- Workshops für Kinder und Erwachsene – analog und digital

## Barrierefreiheit auf einen Blick

- Parkplatz für Menschen mit Behinderung
- Gebäude stufenlos zugänglich
- Alle für den Gast nutzbaren und erhobenen Räume und Einrichtungen sind stufenlos oder über einen Aufzug erreichbar
- 90 cm Mindestbreite aller Durchgänge/Türen
- WC für Menschen mit Behinderung
- Assistenzhunde willkommen
- Führungen für Menschen mit Behinderung

# Informationen für Menschen mit Gehbehinderung und Rollstuhlfahrer

Alle prüfrelevanten Bereiche erfüllen die Qualitätskriterien der Kennzeichnung „**Barrierefreiheit geprüft – barrierefrei für Menschen mit Gehbehinderung und für Rollstuhlfahrer**“.

Einige **Hinweise zur Barrierefreiheit** haben wir nachfolgend zusammengestellt. Detaillierte Angaben finden Sie im Prüfbericht.

- Es gibt sechs gekennzeichnete Parkplätze für Menschen mit Behinderung.
- Alle für den Gast nutzbaren und erhobenen Räume und Einrichtungen sind stufenlos oder über einen Aufzug zugänglich.
- Alle für den Gast nutzbaren und erhobenen Türen/Durchgänge sind mindestens 90 cm breit.
- Die Exponate und die Informationen zu den Exponaten sind überwiegend im Sitzen sichtbar.
- Im Café F7 sind unterfahrbare Tische vorhanden (Maximalhöhe 80 cm, Unterfahrbarkeit in einer Höhe von 67 cm und einer Tiefe von 30 cm).
- Es ist ein öffentliches WC für Menschen mit Behinderung vorhanden, welches beidseitig anfahrbar ist (mindestens 90 cm). Die Haltegriffe am WC sind hochklappbar.
- Es werden Führungen für Menschen mit Gehbehinderung und Rollstuhlfahrer angeboten. Es ist eine Voranmeldung notwendig.
- Es stehen für Menschen mit Gehbehinderung mobile oder feste Sitzgelegenheiten zur Verfügung, die während der Führung benutzt werden können.

# Informationen für Menschen mit Hörbehinderung und gehörlose Menschen

Alle prüfrelevanten Bereiche erfüllen die Qualitätskriterien der Kennzeichnung „**Barrierefreiheit geprüft – teilweise barrierefrei für Menschen mit Hörbehinderung**“.

Einige **Hinweise zur Barrierefreiheit** haben wir nachfolgend zusammengestellt. Detaillierte Angaben finden Sie im Prüfbericht.

- Der Alarm ist im gesamten Gebäude/Objekt optisch deutlich wahrnehmbar.
- Es gibt keine induktive Höranlage.
- Ein abgehender Notruf im Aufzug wird akustisch bestätigt. Alternativ sind Treppen vorhanden.
- Die Informationen zu den Exponaten werden überwiegend schriftlich vermittelt.
- Es gibt akustische Informationen zu den Exponaten.
- Im Café F7 sind Tische mit heller und blendfreier Beleuchtung vorhanden, an denen keine Lampen stehen oder hängen, die das Gesichtsfeld bzw. den Blickkontakt stören.

- Es werden für Menschen mit Hörbehinderung Führungen mit FM-Anlagen ermöglicht (z.B. Kopfhörer, Halsringschleifen).

## Informationen für Menschen mit Sehbehinderung und blinde Menschen

Alle prüfrelevanten Bereiche erfüllen die Qualitätskriterien der Kennzeichnung „**Barrierefreiheit geprüft – teilweise barrierefrei für Menschen mit Sehbehinderung**“.

Einige **Hinweise zur Barrierefreiheit** haben wir nachfolgend zusammengestellt. Detaillierte Angaben finden Sie im Prüfbericht.

- Assistenzhunde dürfen in alle relevanten Bereiche/Räume mitgebracht werden.
- Der Eingang ist visuell kontrastreich gestaltet.
- Fast alle erhobenen und für den Gast nutzbaren Bereiche sind gut, d.h. hell und blendfrei, ausgeleuchtet.
- Es sind keine visuell kontrastreichen oder taktil erfassbaren Bodenindikatoren vorhanden. Informationen zur Orientierung sind in Brailleschrift vorhanden.
- Die Beschilderung ist in gut lesbarer und kontrastreicher Schrift gestaltet.
- Ein abgehender Notruf im Aufzug wird akustisch bestätigt.
- Treppen weisen mindestens an der ersten und letzten Stufe visuell kontrastreiche Kanten auf. Treppen haben beidseitige Handläufe.
- Die Exponate sind allgemein gut ausgeleuchtet.
- Die Informationen zu den Exponaten werden überwiegend schriftlich vermittelt und sind visuell kontrastreich gestaltet. Es gibt vereinzelt auch akustische Informationen zu den Exponaten.
- Informationen sind nicht in Braille- oder Prismenschrift verfügbar.
- Die Schrift der Speisekarte im Café F7 ist in schnörkelloser und kontrastreicher Schrift gestaltet.
- Es werden Führungen für Menschen mit Sehbehinderung und blinde Menschen angeboten. Es ist eine Voranmeldung notwendig. Während der Führungen werden Exponate zum Tasten integriert.
- Es steht ein Audio-Guide zur Verfügung, der selbständig von Menschen mit Sehbehinderung / blinden Menschen bedient werden kann.

# Informationen für Gäste mit kognitiven Beeinträchtigungen

Einige **Hinweise zur Barrierefreiheit** haben wir nachfolgend zusammengestellt. Detaillierte Angaben finden Sie im Prüfbericht.

- Name bzw. Logo des Museums sind von außen klar erkennbar.
- Die Ziele der Wege sind immer in Sichtweite.
- Die Informationen zu den Exponaten werden überwiegend schriftlich vermittelt, jedoch nicht in Leichter Sprache.
- Informationen zu den Exponaten sind teilweise fotorealistisch dargestellt.
- Im Café F7 ist keine Speisekarte mit Bildern vorhanden und die Speisen werden sichtbar präsentiert (Buffet, Theke).
- Es werden Führungen für Menschen mit kognitiven Beeinträchtigungen angeboten. Es ist eine Voranmeldung notwendig.



# Bildergalerie

Wir haben für Sie einige Fotos aus dem Betrieb / Angebot zusammengestellt. In den Detailberichten finden Sie weitere Fotos.

---



Parken

©Simon Kesting



Eingang

©Simon Kesting



Eingang

©Simon Kesting



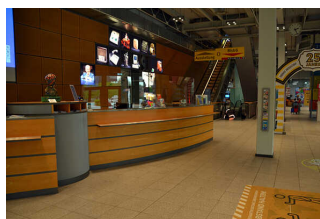
Eingang

©Simon Kesting



Kasse / Ticketschalter

©Simon Kesting



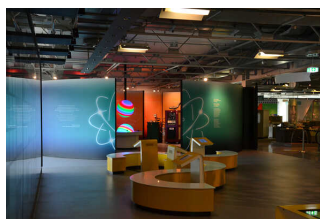
Kasse / Ticketschalter

©Simon Kesting



Ausstellungsräume

©Simon Kesting



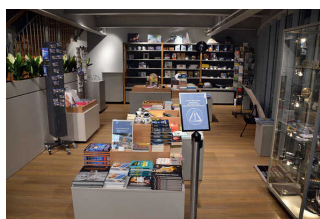
Ausstellungsräume

CC BY 4.0 Simon Kesting



Cafe "F7" und Shop im Foyer

©Simon Kesting



Cafe "F7" und Shop im Foyer

©Simon Kesting



## Öffentliches WC

©Simon Kesting



## Öffentliches WC

©Simon Kesting



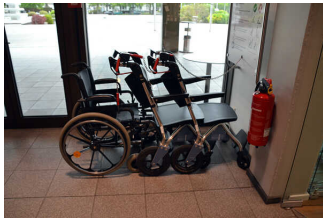
## Öffentliches WC

©Simon Kesting



## Öffentliches WC

CC BY 4.0 Simon Kesting



## Hilfsmittel

©Simon Kesting



## Bedienelemente / Leitsystem

©Simon Kesting



## Bedienelemente / Leitsystem

CC BY 4.0 Simon Kesting



# Informationen zum Kennzeichnungssystem „Reisen für Alle“

Alle nach „Reisen für Alle“ **zertifizierten Betriebe und Orte** erfüllen folgende Kriterien:

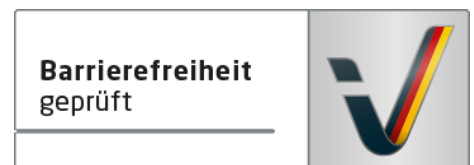
- Die Daten und Angaben zur Barrierefreiheit wurden von **externen, speziell geschulten Erhebern** vor Ort erhoben und geprüft. Es handelt sich um keine Selbsteinschätzung.
- Die Daten zur Barrierefreiheit liegen **im Detail** vor und können von Gästen eingesehen werden.
- Mindestens ein Mitarbeiter hat an einer **Schulung** zum Thema „**Barrierefreiheit als Komfort- und Qualitätsmerkmal**“ teilgenommen.

## Die Kennzeichnung – Erläuterung der Logos und Piktogramme

Das Kennzeichen „**Information zur Barrierefreiheit**“ signalisiert, dass detaillierte und geprüfte Informationen zur Barrierefreiheit für alle Personengruppen vorliegen.



Das Kennzeichen „**Barrierefreiheit geprüft**“ basiert auf „Information zur Barrierefreiheit“ und bedeutet, dass zusätzlich die Qualitätskriterien für bestimmte Personengruppen teilweise oder vollständig erfüllt sind.



Die Kennzeichnung „**Barrierefreiheit geprüft**“ liegt in zwei Qualitätsstufen vor:

### „**Barrierefreiheit geprüft: teilweise barrierefrei**“.

Die Qualitätskriterien sind für die dargestellte Personengruppe der Rollstuhlfahrer teilweise erfüllt, d. h. das Angebot ist für Rollstuhlfahrer teilweise barrierefrei. Das „i“ im Piktogramm signalisiert, dass man noch einmal genauer nachlesen sollte, ob das Angebot den eigenen Ansprüchen genügt.



### „**Barrierefreiheit geprüft: barrierefrei**“.

Die Qualitätskriterien sind für die dargestellte Personengruppe der Rollstuhlfahrer erfüllt, d. h. das Angebot ist für Rollstuhlfahrer barrierefrei.



Es gibt Qualitätskriterien für **sieben Personengruppen** und für jede Personengruppe ein eigenes **Piktogramm**.

Menschen mit Gehbehinderung



Rollstuhlfahrer



Menschen mit Hörbehinderung



Gehörlose Menschen



Menschen mit Sehbehinderung



Blinde Menschen



Menschen mit kognitiven Beeinträchtigungen

